

5. L'Odeon i el projecte de futur

Com diu Woody Allen: m'interessa molt el futur, perquè és on passaré la resta de la meua vida.

5.1 Salvar la marca cultural de Canet

Cada poble cerca la seva identitat, ja sigui a través del seu patrimoni, les seves arrels històriques, o del seu potencial de desenvolupament.

Això permet als seus habitants encarar el futur amb optimisme i engegar activitats adreçades a potenciar els actius comercials, turístics, culturals, industrials i de serveis.

Canet, es vulgui o no, té una marca cultural que sona arreu del món. Entitats com Comediants, que enguany celebra trenta anys, son ambaixadors permanents de Canet pels cinc continents.

A més a més, Canet té una tradició cultural que encara es coneix arreu, per la inversió que es va fer en la música arran de les Sis Hores de la cançó i els festivals de rock. Canet també és sinònim d'Odeon, un espai que va irradiar cultura durant la dècada dels setanta i vuitanta amb la presència d'artistes i creadors més destacats del país i molts de l'estranger, tal com s'explica a la primera part d'aquest dossier. A més, Canet també ha estat i és residència de molts artistes i empresaris culturals.

Si ja tenim un nom, una marca, per què no fem res per mantenir-la, potenciar-la i conservar-la? Per què tan frívolament rebutgem allò que tants pobles estan buscant, el signe d'identitat que aglutina iniciatives culturals, comercials, turístiques i de serveis que els assegurin un futur amb més qualitat de vida i amb llocs de treball derivats de la indústria cultural i tot el que es mou al seu entorn?



Joan Font, director de Comediants, amb la samarreta "Salvem l'Odeon" durant la roda de premsa de "Bi" a Pekín (agost 2001).

**ENTITATS COM
COMEDIANTS, QUE
ENGUANY CELEBRA
TRENTA ANYS, SÓN
AMBAIXADORS
PERMANENTS DE
CANET PELS CINC
CONTINENTS»**

2002...

ODEON

L'ODEON HA DE SER UN PUNT CLAU QUE AGLUTINI ALTRES INFRAESTRUCTURES CULTURALS EXISTENTS COM LA VINYA, EL CENTRE PARROQUIAL, EL CINEMA MIRAMAR, L'INSTITUT DOMÈNECH I MONTANER I LA SEU D'ASSOCIACIONS, VIL·LA FLORA»

Espai emblemàtic, cèntric i estratègic per crear la necessitat de nous espais culturals

Per tota la història que té al darrera i tot el potencial de futur no volem que l'Odeon sigui història, el volem viu com a centre neuràlgic de la cultura del poble.

L'Odeon és un espai emblemàtic que ha estat l'eina de propagació del teixit associatiu i que ara volem que ho continuï essent.

Volem per l'Odeon una combinació del model cultural associatiu de bona part del segle XX amb el model actual d'indústria cultural conduïda per professionals del ram.

Actualment és ben palesa la necessitat d'espais per desenvolupar activitats culturals de tota mena. Això sol ja justifica la recuperació d'aquest espai. Però com diu Joan Brossa, per avançar un pas s'ha d'apuntar a l'infinit. Hem de mirar lluny.

Punt clau d'un Pla Estratègic de poble

Tota entitat, empresa, organització, col·lectiu, ha d'anar replantejant-se el seu futur. També els pobles s'han de parar per reflexionar i plantejar-se cap on van, què volen ser i com volen ser. Cal plantejar-se, en definitiva, quin és l'escenari possible que es desitja a mig i llarg termini. Perquè sigui possible i viable, cal que sigui un escenari consensuat amb el màxim d'actors que hi intervenen.

La Cúpula del Centre de Creació Comediants, "La Vinya"



Si el que volem és un poble dormitori, satèl·lit de la capital (cada cop milloren més les comunicacions) caldrà edificar molts habitatges, no gaires equipaments ni espais verds i algunes botigues per a les necessitats urgents. La resta ja ho trobarem a la capital o als pobles de les rodalies.

Creiem que som molts els que volem un altre escenari. Cal parlar-ne i començar a treballar en un Pla Estratègic. Com a Associació Cultural estem convençuts que la cultura és un molt bon pilar per aquest Pla Estratègic, i

que Canet ja té molt camí recorregut en aquest sentit.

Caldrà analitzar altres potencialitats, que les tenim, i també mancances. Cal que tots plegats, entitats, administracions i comerciants, ens adonem del que tenim, ens ho creguem i sumem esforços per fer que la marca Canet Cultura sigui el punt clau d'un Pla Estratègic de futur que, de ben segur, s'ha de complementar amb la oferta turística (potser de dia), la ruta del modernisme, un comerç actualitzat, uns bons establiments de restauració i totes aquelles potencialitats que anem trobant.

Canet ha de ser sinònim de modernisme i de cultura en viu

L'Odeon pot ser un punt clau d'aquest Pla Estratègic, ha d'aglutinar les altres infraestructures culturals existents com són la Vinya, Centre de Creació Comediants, el Centre Parroquial, el Cinema Miramar, l'Institut Domènech i Montaner, la seu d'associacions Vil·la Flora i el futur Teatre Municipal, que de ben segur es farà necessari. Canet, a través de la seva vitalitat creadora i del seu patrimoni, pot fer realitat la frase de J. V. Foix: m'exalta el nou i m'enamora el vell.

5.2 Activitats que s'hi poden fer

Considerant l'ús integral de l'edifici centrem les activitats que s'hi poden dur a terme en tres grans apartats.

A. Centre pedagògic.

Espai de Formació i documentació de la Marca Canet Cultura

B. Cafè ciutadà

Espai per fomentar la participació ciutadana. Local social de l'Associació cultural Odeon i de la vida associativa. Espai de participació de tots els ciutadans i ciutadanes de totes les edats i de totes les procedències i creències per aprendre a estimar la



El Drac Modernista de Lluís Domènech i Montaner, símbol de Canet

**CANET, A TRAVÉS DE
LA SEVA VITALITAT
CREADORA I DEL
SEU PATRIMONI POT
FER REALITAT LA
FRASE DEL POETA
J.V. FOIX M'EXALTA
EL NOU I
M'ENAMORA
EL VELL»**

2002...

ODEON

**NO ENS HEM
DE CONFORMAR
EN SALVAR
L'ODEON, HEM
DE MIRAR LLUNY
I CONSOLIDAR
UN VERITABLE
PLA ESTRATÈGIC
DE POBLE QUE
ARTICULI EL
SEU POTENCIAL**

diversitat i potenciar l'emoció de la diferència

C. Sala polivalent

Espai per a tot tipus d'activitats culturals i associatives

A. Centre pedagògic

Actualment Comediants està negociant un concert amb la Generalitat per tal de consolidar el seu centre en totes les seves vessants: la creació, la docència i la programació.

Comediants també està tractant amb L'IITM (Institut Internacional de Teatre del Mediterrani) per establir una de les seves seus a la Vinya.

Amb la incorporació dels espais de l'Odeon, aquesta activitat docent i acadèmica es pot ampliar i complementar molt bé.

No ens hem de conformar amb salvar l'Odeon hem de mirar lluny i consolidar un veritable Pla Estratègic de poble que articuli el seu potencial. Hem de potenciar la marca Canet Cultura.

a.1. Formació

Així com Canet ja té una Escola Taller que fomenta oficis relacionats amb les arts decoratives i que ha servit per rehabilitar part del seu patrimoni modernista, Canet també té artistes que viuen i creen a la seva població. Per això proposem que l'edifici de l'Odeon sigui una mena d'Aula-Taller d'oficis culturals.

Hem de conservar les pedres però hem d'invertir en els creadors.

Algunes d'aquestes activitats ja s'han realitzat en el passat, com per exemple dances i balls de saló al PIC; tallers internacionals de teatre, seminaris per a gestors, productors i programadors culturals al centre Comediants la Vinya.

D'altres és molt senzill organitzar-les donat els contactes que Comediants i altres membres de l'ACPO



La ciutadania participa en la Festa d'inauguració de l'Institut

tenen amb centres i professionals de les arts escèniques i visuals.

L'Odeon pot oferir entre altres els següents usos pedagògics

Seminaris per a gestors culturals, productors i programadors, tallers de circ, tallers de màgia, tallers de titelles, tallers de teatre, tallers de dansa, tallers de teatre de carrer, tallers de teatre d'objectes, cursos de balls de saló, cursos de danses del món, Tallers de cuines del món, cursos de Tai chi, Tallers de fotografia, tallers de video, tallers de narrativa oral i de contacontes, tallers de formació de tècnics de llum, de so i de maquinistes, tallers de música per ordinador.

Es tractaria d'ordenar, programar i oferir cursos i tallers en coordinació amb escoles de la Diputació, concretament l'Institut del Teatre, Museus de Barcelona, com el Museu Etnològic i les seves activitats del Mosaic de cultures. Centres actius com per exemple l'escola de circ de Nou Barris i altres professionals de diferents rams de les arts escèniques.

a.2 Documentació

A més, l'espai de l'Odeon pot arribar a ser la seu documental de les arts del carrer.

Comediants pot cedir el seu nombrós arxiu i el de tots els grups que ha conegut i que està compost per dramatúrgies, guions, story boards, músiques, videos, imatges, cartells, programes, fotografies, escenografies, figurins, espais, maquetes, etc.

També s'hi pot incloure tot el material de la cançó d'autor amb lletres, partitures i d'altres materials dels cantautors que han passat per Canet tant a les Sis Hores, com pel cafè Odeon.

Es pot complementar amb un directori de les arts de la festa, no tan en la seva vessant tradicional sinó amb les noves festes que es van inventant i els nous



Aprenent de l'ofici de maquinista de cinema

**ES TRACTARIA
D'ORDENAR,
PROGRAMAR I
OFERIR CURSOS I
TALLERS DE
COORDINACIÓ AMB
ESCOLES, MUSEUS,
CENTRES ACTIUS I
ALTRES
PROFESSIONALS
DE DIFERENTS
RAMS DE LES
ARTS
ESCÈNIQUES»**

2002...

ODEON

EL MODEL DE CULTURA QUE S'ESTÀ IMPOSANT, FET A BASE DE PROFESSIONALS, NO POT SUBSTITUIR LA VERITABLE IDENTITAT CULTURAL DE LES PERSONES QUE FORMEN UN POBLE: LA PARTICIPACIÓ

El Carnestoltes de 2002



materials que hi intervenen.

Aquest fons documental pot estar connectat amb les poblacions que realitzen activitats de carrer, principalment Tàrraga, Viladecans i Manresa.

Canet, que com hem dit, té una marca cultural, no pot ser tan miop i quedar-se al marge dels moviments que s'estan produint en l'actualitat dins el marc de la nova redistribució del mapa europeu, com per exemple la formació d'un consell metropolità de cultura que vol coordinar les activitats de les poblacions de l'Àrea Metropolitana. En aquest sentit l'Odeon pot ser un important centre de documentació comarcal relacionat amb temes de comerç just, consum solidari, multicultural i medi ambient.

B. Cafè ciutadà, un veritable punt de trobada

Una de les seves funcions és el foment de la participació ciutadana. Local social de l'Associació Cultural Odeon i de la vida associativa de Canet.

El model de cultura que s'està imposant, fet a base de professionals de la indústria cultural, no pot substituir la veritable identitat cultural de les persones que formen un poble: la participació. Això és la base de la convivència.

Als pobles i ciutats on la gent no participa és més fàcil que es donin els conflictes interculturals, xenòfobs i insolidaris.

L'Associació Cultural Plataforma Odeon, que ha nascut per impulsar la recuperació d'aquest local, s'ha convertit en una eina bàsica pel foment del teixit associatiu.

És per això que un dels usos de l'edifici ha de ser la seu d'aquest impuls associatiu.

Com ja ho era a l'anterior Odeon, en la remodelació de l'edifici hi ha de tenir una part destacada un espai de relació com és un cafè.

L'activitat diària que s'hi genera es decisiva per fomentar la convivència. Un cafè obert també a totes les edats i a totes les públics. Un espai obert on sols es limita el dret d'admissió als intolerants i als tancats de mires. Un veritable bar de poble, un ateneu popular, lloc de trobada de les persones i associacions tant juvenils com de gent gran.

Un espai de participació de tots els ciutadans i ciutadanes de totes les edats i de totes les procedències i creences per aprendre a estimar la diversitat i potenciar l'emoció de la diferència.

Per tant ha de ser un espai on els avis s'hi trobin bé jugant una partida de cartes, els joves puguin navegar o un africà pugui jugar una partida d'escacs amb un peruà.

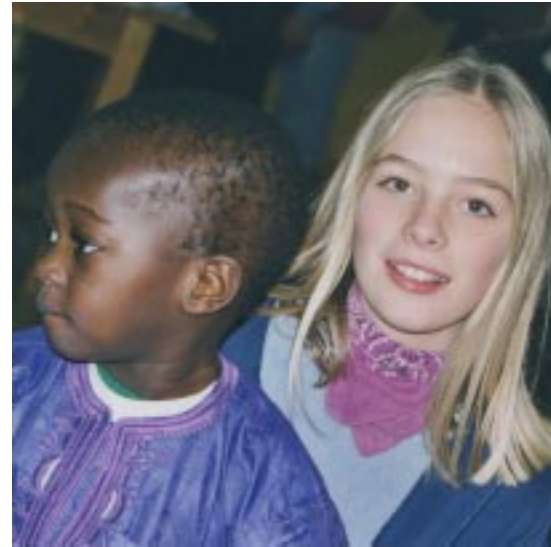
Un espai on hi ha d'haver articulats altres espais destinats a la seu permanent de l'Associació Cultural Odeon, que ha de ser el principal motor de les seves activitats.

Està demostrat que un espai que no es de ningú -o que és solsament de l'administració de torn- no funciona.

Els estatuts de l'associació garanteixen en el futur la llibertat i independència necessàries per oferir un tipus de cultura oberts i plural, no subjectes als canvis polítics periòdics. Conservar aquest esperit independent també és bo per la cultura que volem.

Encara que alguns poders mundials s'entestin en continuar la cultura de la violència, l'obsessió per la seguretat i la carrera armamentística, una altra part de món, en la qual ens hi posem, està definint el segle XXI segons un model solidari, sostenible i de desenvolupament de la cultura de la pau.

Aquest hauria de ser l'esperit del cafè: punt de trobada, de lleure, de tertúlia i d'intercanvi d'idees.



Canet obert al món

**UN ESPAI DE
PARTICIPACIÓ DE
TOTS ELS
CIUTADANS I
CIUTADANES PER
APRENDRE A
ESTIMAR LA
DIVERSITAT I POTEN-
CIAR L'EMOCIÓ DE
LA DIFERÈNCIA**

2002...

ODEON

**EL CAFÈ I LA SALA
POLIVALENT
HAURIEN DE
SER PUNT DE
TROBADA,
LLEURE, TERTÚLIA
I INTERCANVI
D'IDEES**

Per tant aquets son alguns dels usos de la part del cafè-bar:

Espai de cafè-bar, espai per a exposicions, espai per a ordinadors i ciber-cafè, espai per a jocs de taula, espais per a reunions d'associacions, espai per a la seu permanent de l'Associació Cultural Odeon, escenari reduït dotat d'infraestructura per actuacions de petit format, espai per a presentació de llibres, espai per a recitals de poesia, espai per fer sopars amb personatges.

D'altra banda caldrà fer preus econòmics en el servei de menjar i beure.

C. Sala Polivalent

La part de la sala hauria d'estar dotada amb la infraestructura suficient per ser polivalent, es a dir poder ser moldejada amb rapidesa i adequar-la als usos que s'hi faran. Bona part dels usos estan ja definits en les activitats que actualment realitza l'Associació Odeon i que, mancada d'espais com el que reivindica, ha anat fent les activitats en diversos indrets, principalment a la Cúpula de Comediants, per mitjà d'un conveni entre el grup i l'Ajuntament que permet cedir l'espai i l'infraestructura a les associacions del poble.

Enumerem algunes d'aquestes activitats i en proposem algunes més que es podrien fer.

- Espai per fer totes les activitats pedagògiques esmentades en l'apartat 1.

- Espai per a totes les activitats propies d'una programació: teatre, teatre familiar, concerts de música, dansa, cinema alternatiu amb forum, xerrades temàtiques (sobre ecologia, sobre diversitat, sobre altres cultures, sobre temes del nostre temps com la SIDA, la biotètica, etc.), jornades obertes a les altres cultures amb tallers, conferències, menjar col·lectiu i actuacions.

*Conferència sobre la realitat
dels Gambians al Maresme*



- Espai per exposicions especials, com per exemple elements de la tradició popular, iconografia festiva, escenografia i espais efímers, etc..

- Espai per a congressos amb combinació amb altres estaments i entitats com per exemple el Col·legi d'Arquitectes, el gremi de restauradors, guies de turisme cultural. (Cal dir que la fallida construcció del palau de congressos pot tenir una resposta alternativa en l'edifici de l'Odeon i en les ocasions en que es programi hi ha el suficient espai entre el baix i el dalt per adequar-ho a aquests usos).

- Espai per assaig de qualsevol elenc artístic de qualsevol art escènica. Espai per a celebracions ciutadanes del calendari festiu anual.

- Sala de ball per a la gent gran. No hi ha a Canet un espai on es pugui realitzar amb amplitud una de les activitats que mes engresquen a les persones grans: ballar .



Jornada de conscienciació ecològica

5.3 Adequació d'espais

Actualment els alumnes de quart curs d'arquitectura de l'Escola Universitària d'Arquitectura del Vallès estan fent un treball, un projecte de rehabilitació i usos de tot l'edifici. Creiem que s'ha de tenir en compte la multiplicitat d'activitats i sobretot la versatilitat dels canvis i modulacions, segons els usos esmentats.

De totes maneres, és imprescindible, a més de restaurar l'edifici adequar la distribució dels espais i dotar-ho d'infraestructura , bé si no és possible en una primera fase, el projecte general ho ha de contemplar. Així doncs, i segons tot el que hem exposat anteriorment, els espais s'haurien d'adequar segons aquest criteri

Voltants de l'edifici

Preveure les zones d'aparcament properes que hauran de formar part de tot el Pla Estratègic del centre urba de Canet.

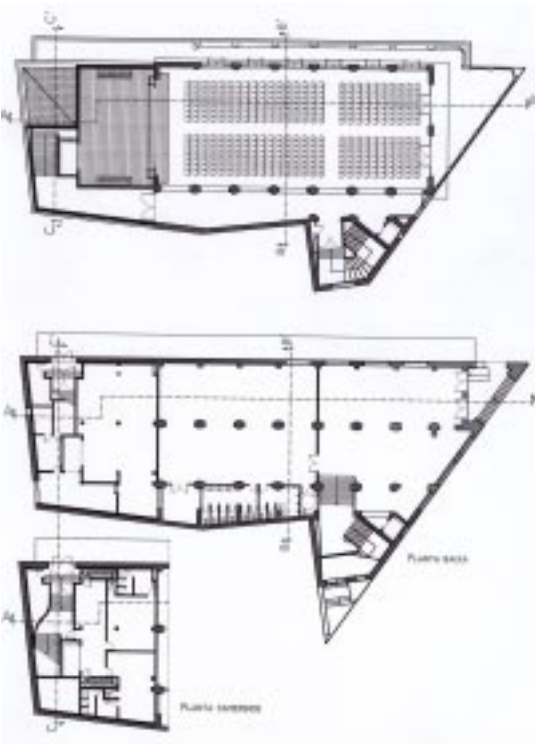
**ESPAI PER A
XERRADES
TEMÀTIQUES,
SOBRE ECOLOGIA,
DIVERSITAT,
ALTRES
CULTURES,
TEMES DEL
NOSTRE TEMPS,
ETC..**

2002...

ODEON

ELS ESPAIS
S'HAURAN
D'ADEQUAR SEGONS
AQUEST CRITERI:
VOLTANTS DE
L'EDIFICI,
APARCAMENTS,
PLANTA BAIXA
I PRIMER PIS

Una possible remodelació de l'edifici,
segons el projecte de l'aparellador
Josep Maria Duque



Planta baixa

- Cafè ciutadà amb tota la dotació de cuina i neveres, taules, cadires ordinadors i connexions, escenari de petit format amb dotació de so i llum, expositors camuflats, etc..
- Espai per a la gestió del café.
- Espai independent per la secretaria i la junta de l'Associació Cultural Odeon.
- Centre documental amb dotació de ordinadors, taules i cadires per treball d'aula i consulta.

Primer pis

Sala polivalent amb dotació d'infraestructura addient per fer arts escèniques, visuals, pedagògiques i socials.

- Escenari modular.
- Grades apilables.
- Projector i pantalla de cinema.
- Cortinatges per fer fosc o permetre entrar la llum a través de les galeries.
- Vestuaris amb serveis.
- Accés còmode de càrrega i descàrrega de materials.
- Accessos de públic segons normativa.
- Serveis pel públic segons normativa.
- Punts de connexió a tot l'espai de la sala.
- Habitació independent per despatx de gerència i gestió.